

φ35、φ40

GW35・45

半導体産業用圧力計

Model GW35/45 Pressure Gauge For Semiconductor Industry

概要

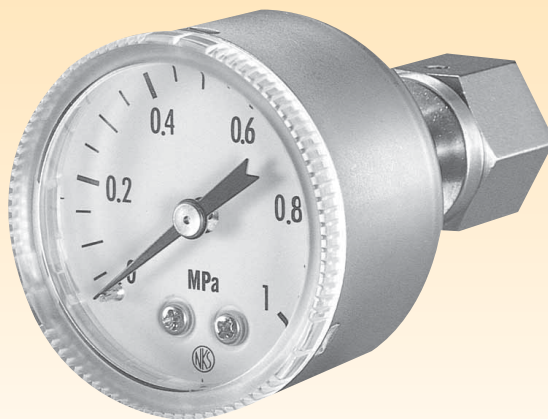
半導体高純度ガス、及び腐食性ガスの雰囲気等の条件下でも優れた性能を発揮します。

気密性・洗浄度に対しても充分考慮して製作されており、半導体プロセス等、特に高純度流体向けに適した圧力計です。

特長

- ・ブルドン管・接続部・ケース・内機等主要部品がステンレス製ですので、測定体はもちろん、雰囲気に対しても耐食性に優れています。
- ・圧力エレメント等の接液部の溶接は、アルゴンアーク溶接を行い、さらに耐圧・気密検査の実施等、厳重な品質管理の下で製作しております。

* 圧力計を選定される際は、その性能を十分発揮できるよう常用使用圧力が圧力レンジの30～65%範囲内で使われるように圧力レンジを選定してください。また記載の接液部材質が測定する気体・液体に適合したものであることをご確認ください。



グレード一覧表

グレード	BA (Bright Annealing)	EP (Electro Polishing)
接液部材質	SUS316L	SUS316L (接ガス面研磨)
洗浄度	クラス IV (ANSI B40、1M-1979)	0.2 μm以上の パーティクル10個以下
漏れ検査	1.01 × 10 ⁻⁹ Pa・m ³ /s以下	
洗浄	① 粗洗浄 ② 超音波洗浄 ③ 仕上げ洗浄 ④ N ₂ ガスフラッシング	
作業場所	① 一般作業場所 ② クリーンルーム (クラス10,000) ③ クリーンベンチ (クラス100)	
調整検査媒体	N ₂ ガス	
梱包形態	ポリエチレン袋密封	

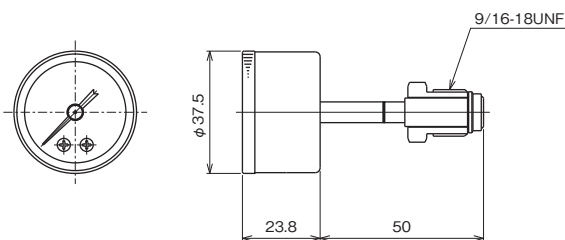
製作仕様

項目	内容
測定流体	気体又は液体
形状	埋込形…  D枠（中心裏ネジ、ステム）
大きさ	φ35（モデル：GW35） φ40（モデル：GW45）
接続ねじ	9/16-18UNF
材質	ブルドン管・接続部 SUS316L ケース SUS304（生地） 内機 SUS製
ケース構造	屋内一般形
溶接方法	アルゴンアーク溶接
圧力レンジ	0～0.4MPa → 0～3.5MPa -0.1～0.3MPa → -0.1～2MPa
使用温度範囲	-5～45℃
精度	±3%F.S.
気密性（He真空法）	1.01×10^{-9} Pa・m ³ /s以下
洗浄度	EPグレード：0.2μm以上のパーティクル10個以下 BAグレード：クラス IV（ANSI B40、1M-1979）
質量	φ35：約75g φ40：約90g

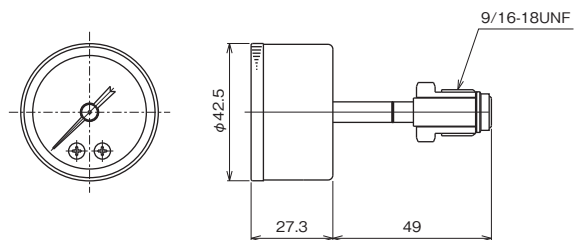
外形寸法

単位：mm

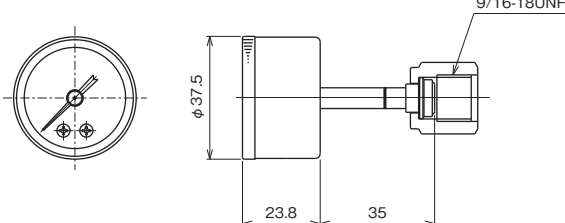
GW35-1E□



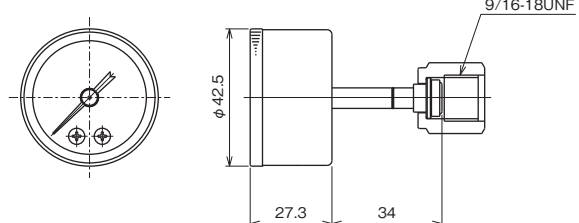
GW45-1E□



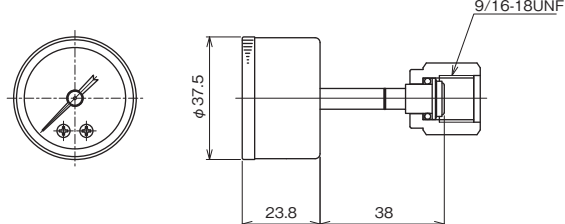
GW35-1G□



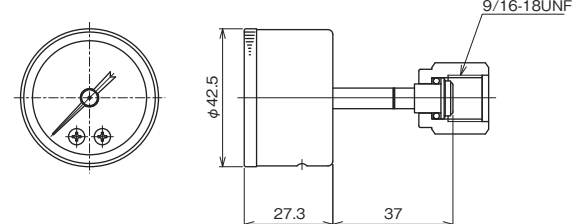
GW45-1G□



GW35-1Q□



GW45-1Q□



形番構成

ご用意に際しては、形番、各仕様及び圧力レンジをご指定ください。

モデルNo.

G	W			—	1			—	0	0	0	×	×	×	×	×	×	×		
半導体産業用圧力計 BA・EPグレード					①	②	③		④	⑤	⑥	⑦	⑧	⑨	⑩	⑪	⑫	⑬	⑭	⑮

形番		選択仕様		付加仕様 (オプション)		
モデル	3	5	グレード	形式	ケース材質/外装	接液部材質
		4	5	BA	φ35 埋込形	SUS304 生地
			EP	φ35 埋込形	SUS304 生地	SUS316L (接ガス面研磨)
			BA	φ40 埋込形	SUS304 生地	SUS316L
		EP	φ40 埋込形	SUS304 生地	SUS316L (接ガス面研磨)	
① 形状		1	D枠 (中心裏ネジ、ステム)			
② 接続ねじ		E	9/16-18UNF (1/4CVCオスナット)			
		G	9/16-18UNF (1/4CVCメスナット)			
		Q	9/16-18UNF (1/4UJR™メスナット ピュアリング付)			
		その他指定				
③ 接液部材質・ グレード		3	SUS316L : BAグレード			
		4	SUS316L : EPグレード			
④ 圧力レンジ		1	-0.1~0.3、0.4、0.6、1、1.5、2 MPa 連成計			
		2	0~0.4、0.6、1、1.5、2、2.5、3.5 MPa			
⑤ 精度		0	標準 (±3.0%F.S.)			
⑥ 指針		0	標準形			
⑦ ガラス		0	標準			
⑮ ドキュメント		0	ナシ			
		1	アリ (ご希望のものを別途ご指示ください。) 提出図、取扱説明書、検査要領書、 ミルシート、強度計算書、立会検査			

レンジコードを選定の上、
圧力レンジ及び単位を別途
ご指定ください。

※仕様項目がない場合は、Xをご指定ください。